

Témoignage SYSTEME U EST

DataEXchanger pilote la gestion des flux des 220 magasins.

A propos de SYSTEME U

- Centrale d'achat de type coopérative (groupement de commerçants régi par le statut coopératif) qui permet à un certain nombre de magasins (environ 200) de s'approvisionner en produits destinés aux consommateurs finaux
- 5 centrales d'achat Système U indépendantes en France
- Site Web : www.systeme-u.fr

L'intégrateur de la solution

L'éditeur de DataEXchanger et l'équipe informatique Système U

Les besoins

- Echanges EDI avec les PDV (Points de Vente)
- Alimentation d'un Datawarehouse
- Automatisation et ordonnancement des traitements
- Gestion d'un référentiel centralisant les échanges avec les applications (synchronisation)

Les facteurs déclencheurs du projet

- Changement de gestion commerciale donc réécriture des interfaces
- Manque de visibilité et de traçabilité : échanges entre « boîtes noires » (uniquement des fichiers de log dans des répertoires)
- ETL en place non maintenu

Objectifs

- Augmenter la réactivité des magasins en accélérant les processus d'échange PDV
- Rationaliser les développements d'interface
- Supprimer les interventions humaines dans les communications avec les PDV
- Fiabiliser et augmenter le taux de qualité des échanges

L'environnement technique

En Centrale :

- Une gestion commerciale (Référentiel + Entrepôt)
- Une gestion d'entrepôt
- Un Datawarehouse
- Un ETL pour les relier
- Une messagerie pour dialoguer avec les PDV

En Points de Vente (PDV) :

- Un système d'encaissement
- Une gestion administrative

Le choix de DataEXchanger

- Les critères de choix de Système U ont été les suivants :
- capacité à répondre aux 3 projets évoqués avec une seule et unique solution ;
 - capacité à se fondre dans un système existant sans remise en cause ;
 - capacité à traiter des volumes d'échange importants (environ 50.000 flux par semaine) ;
 - ROI quantifiable ;
 - facilité de prise en main et de mise en œuvre ;
 - fonctionnalités étendues de supervision pour l'exploitation.

Suite à un appel d'offre, 12 réponses sont faites à ce cahier des charges : des éditeurs de solutions qui sont historiquement des acteurs du monde de l'ETL, de l'EDI, du transfert de fichiers ou de l'EAI.

Après avoir éliminé les 3 premiers types d'éditeur structurellement non adaptés pour gérer des projets aussi hétérogènes, une maquette a permis de valider techniquement les solutions sur 2 besoins très différents. Seul DataEXchanger a été capable de répondre de manière simple et dans les délais impartis.

Mise en œuvre de DataEXchanger (DEX)

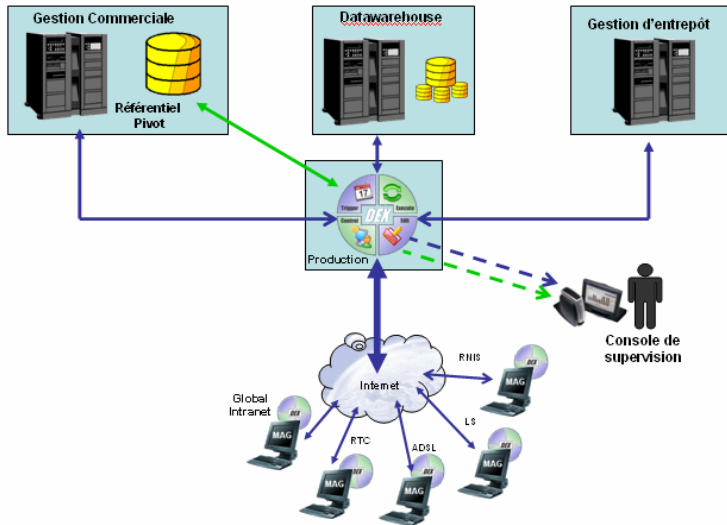
En centrale :

- DEX interface l'ancienne gestion commerciale, la nouvelle, le référentiel Pivot de synchronisation des applications, alimente le Datawarehouse et gère les échanges EDI PDV.
- DEX est le hub de communication entre les applications par qui tous les flux passent. La solution permet de gérer la migration progressive de l'ancienne Gestion Commerciale vers la nouvelle (Infolog). DEX alimente l'infocentre, le précédent ETL ayant disparu.
- DEX gère le Référentiel Pivot sur lequel les application spécifiques (simulation tarifaire, gestion des flux financiers...) de Système U viennent se connecter.
- DEX met à disposition de l'équipe d'exploitation une console de supervision en temps réel des flux.

En PDV :

- Déploiement d'un module Client DataEXchanger qui :
 - o Automatise des traitements locaux
 - o Se connecte aux applications et lance des programmes
 - o Récupère des fichiers et les zippe,
 - o Pousse ces fichiers vers la Centrale
- Déploiement d'une console déportée pour supervision locale

Architecture



La société

DataEXchanger est aujourd'hui reconnu comme le leader d'une nouvelle génération de logiciels dénommés EAI tactique, en opposition aux EAI d'infrastructure.

Basée à Nantes et Paris, la société est soutenue dans sa croissance par deux investisseurs industriels entrés au capital en 2002, Thales Corporate Ventures et Stonefund (Colruyt).

DataEXchanger dispose d'une équipe et de partenaires qualifiés pour la réussite de vos projets : conseil, assistance, formation, support.

Plus de 110 sociétés nous font confiance dans tout secteur d'activité, de Grands Comptes comme des PME-PMI ou des Collectivités

Pourquoi choisir DataEXchanger ?

Une formation technique de courte durée pour une indépendance de vos équipes

Une architecture modulaire, flexible et évolutive

Un ROI quantifiable dès le premier projet : intégration d'une nouvelle application ou d'un nouveau client, projet décisionnel, automatisation, supervision des flux, gestion des échanges B2B...

Une mise en œuvre et un déploiement fiables et maîtrisés



Témoignage clients

Xavier Ferry – Directeur de Projet Système U :

« DataEXchanger nous a permis de piloter, gérer et superviser l'ensemble des flux internes et externes sans remise en cause de notre existant informatique. Maintenant, nous avons un seul outil pour des besoins très divers : ETL, automate, transfert de fichiers, supervision. Il s'agissait pour nous de trouver une solution souple et rapide à mettre en œuvre pour un coût raisonnable. Nous avons particulièrement apprécié la réactivité de l'éditeur qui a su enrichir et améliorer son offre en fonction de nos demandes. Notre nouvelle architecture technique basée sur DataEXchanger nous a permis de gagner en terme de qualité et de services vis-à-vis de nos magasins, tout en nous assurant du pilotage de l'activité via le Système décisionnel. Enfin, former une personne sur DataEXchanger est 3 fois plus rapide que de former une ressource AS400 devenue rare et chère. »

Luc Munsch, chef de projet :

« J'ai pu apprécié la facilité de prise en main de la solution et sa grande souplesse qui permet de ne jamais être bloqué. La solution a su gérer la montée en charge de nos flux PDV qui sont à traiter dans des laps de temps relativement courts, de surcroît avec des ordres de priorité. Les consoles de supervision pour l'exploitation sont très pratiques pour le suivi au quotidien des échanges, tout comme les alertes en automatique par email. »